

Lillehammer



Norge

Innehållsförteckning

- 4...Lillehammers historia
 - Hammers gård
- 5...Bilder
- 6...Industri längs Mesnaälv
- 7...Peer Gynt vägen
- 8...Sevärdheter Lillehammer
 - Maihaugen
 - Norwegian Road Museum
 - Birkerbeinereenet
- 9...Bilder
- 10...Lillehammer Olympic park
 - Norwegian Olympic museum
- 11...Bilder
- 12...Björnstjerne Björnsons home Aulestad
 - Hunderfossen eventyrpark
- 13...Bilder
- 14...Bilder
- 15...Bilder

Förord

Jag ville göra den här broschyren för att rekommendera andra att upptäcka Lillehammer. Det finns mycket att göra fastän staden inte är den största. Fantastisk natur och höga fjäll. Många sevärdheter och bra hotell, vinter-OS 94 är ju staden främst känd för. Det finns något att se och upptäcka på många olika sätt.

Jag brukar resa med mc varje sommar för att besöka släkten. Mycket god mat och trevliga norrmän. Det är alltid något nytt att upptäcka i den stora naturen även om jag är där varje år.

Lillehammer bjuder på fantastiska landsvägar som sträcker sig över de höga bergen. Som MC-åkare kan man inte bli annat än lycklig. Det är som sagt alltid något att göra, man är inte sysslös, om man inte vill förstås. Så missa inte denna fantastiska stad Lillehammer. En resa som verkligen är värd att göra.

Erik Myhrvold

Lillehammers historia

1827 bodde ca 50 personer, 2 år senare var tallet 360. 40 nya tomter var bebyggd och många av dem lå i området ved Hammar gård, i gatorna vi i dag känner som Langes gate och Mathisens gate.

Hammer gård

Naturnamnet "hammar" betyder en bratt bergpall, och forstavelsen "vählje" eller "lille" blev tagit i bruk för att skilja garden från den större garden Hamar på Hedermarken. Hammar gård har långa traditioner i å ta emot herdefolk och det var trolig her birkebeinerne tog Inn med konung sonen Håkon i julen 1205. Denna händelse blev opprinnelsen till det senare så kända och populära Birkebeinerrennet som aviges i mars varje år mellan Rena och Lillehammer.

Hammer gård har haft många ägare och en mangslungen historia. Lillehammer kommun köpte gården i 1850 – den blev brukat som skolhus, från 1870 fattighus, från 1905 bolighus för vanliga arbetsfolk, från 1927 målerisamling som hade skänkta med målerier till Lillehammer stad. Målerisamlingen Heldt till her i 30 år. Byggningen husar i dag konst hantverkare. 1963 flyttade Målerisamlingen från Hammer gård till en annan byggnad på stortorget. I området vid Hammer gård ligger också Lillehammer kyrka. Den nuvarande kyrkan blev vigsel i 1882.



Birkebeinerne



Hammer gård



Målerisamling från 1927



Lillehammer kyrka

Industri längs Mesnaälv

Mesnaälv, som rinner mitt gännum Lillehammer var kanske den viktigaste orsak till att det blev anlagt en köpstad här i 1827. Helt nedre vid älv oset – ett pukkvärk som krossade kisel – Mesna Kartongfabrik till - i många år stadens deciderat största arbetsplats med lag om 400 ansatte. Bedriften blev lagt ned i 1981. Den norska Knappfabrik, lite längre upp blev startat i 1922 och driver fortsatt. Det samma gäller för Gudbrandsdalen Ullvarafabrik, som blev startat i 1887. Bedriften har ca 180 ansatte och producerar möbelstoffer. G. Larsens Pip fabrik - "Pip Larsen", som till 1970 åren lagade pipor i mer skum, Briar och björk. AS Mena Bruk, startad av Peder Bua. Lite längre upp – Lillehammer Bomulls spinneri från 1856. Mesna Kraftsälskap – blev gett som gåva till staden 1900. På Stampe Slätta låg från gammalt av och fram till årsseklet



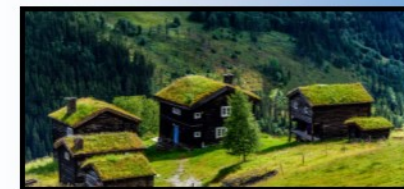
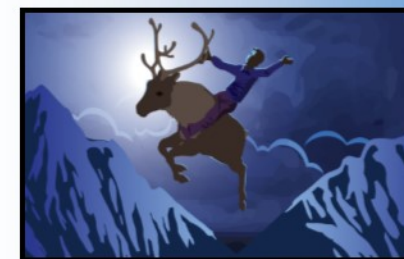
6

Peer Gynt Vägen

Peer Gynt, (egendomlig-kurre) är en sagofigur från Gudbrandsdalen i Norge, jägare och historieberättare. Henrik Ibsen som kände till Gynt, gjorde honom till huvudperson i sitt berömda verk Peer Gynt (med musik). De flesta av sagorna handlar om övernaturliga ting såsom möten med troll, huldrefolk och liknande men några av dem tycks ha historisk grund. Kanske var Gynt en historisk person. Önskar er välkommen till Peer Gynt vägen med 57 km genom en del av Norges vackraste fjällvärld. Högfjällets huvudväg genom Gudbrandsdalen, förar dig rätt in i Peer Gynts rike. Kända städer på vägen från Skeikampen i sør till Dalseter i Espedalen är Fagerhöy, Gålå och Fefor. Från Dalseter är vägen kort till Skåbu, Langsua Nasjonalpark och Jotunheimen. Peer Gynt vägen är en sommarväg.



Peer Gynt—Kurre !



7

Sevärdheter Lillehammer

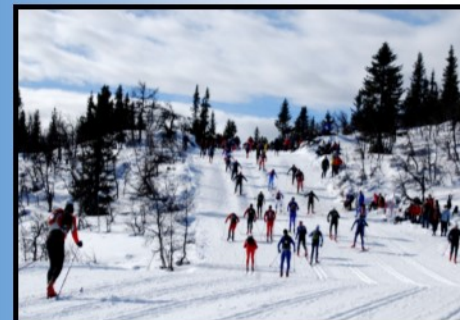
Maihaugen är ett friluftsmuseum och är indelat i tre delar. Bygda visar hus och gårdar från bygderna i Gudbrandsdalen, huvudsakligen från perioden 1700 – 1900 med några äldre byggnader så som Garmo stavkyrka från omkring 1200. Byen (staden) är en samling hus från Lillehammer stad från tidigt 1800-tal fram till 1950. Det nyaste huset här är från 2001. Museets fasta utställningar är hantverkutställningen, de gamle verksteder.



Norwegian Road Museum ger upplevelser för hela familjen, följ med på en resa från slutet av istiden genom vikingatiden, medeltiden och unionsåldern. Början på modern tid och fram till framtiden. Se väghistoriken på ett unikt sätt. Beundra en underbar Cadillac eller fundera över framtiden. Museet ligger 12 km norr om Lillehammer och är öppet året runt, erbjuder historisk och teknisk väghistoria. Utställningens höjdpunkter inkluderar detta.



Birkerbeinereenet är en längdskiåkningstävling (Vasa-Norge), i Norge. Loppet är 54 km och går i klassisk stil., Loppet brukar åkas i mars, vartannat år i Lillehammer. Birkerbeinereenet ingår numera i Ski Classic.



Lillehammer Olympic Park som handlar om vinter OS 1994, att driva de olympiska arenorna i Lillehammer (Norge). Förutom att servera sportevenemang, erbjuder företaget turist – och gruppaktiviteter på arenorna samt catering till större evenemang. Som besökare har du möjlighet att prova några av de olympiska aktiviteterna. Lillehammer är fortfarande en liten, vänlig stad, känd för vinter-OS 1994. Med 80 000 hopp hopningar som utförs på vintern och cirka 20 000 på sommaren, finns det också en god chans att du får se ett under ditt besök.



Norwegian Olympic Museum Norska olympiska museet visar de olympiska spelen historia i forntida och modern tid, med fokus på vinter – OS 1994 på Lillehammer. Olympiska höjdpunkter presenteras genom berättelser relaterade till äkta objekt. Museet har en samling av mer än 7000 olympiska föremål i allt. Norska olympiska museet öppnades officiellt den 27 november 1997. Norska olympiska museet på Lillehammer är ett modernt och spännande museum, upplev olympisk historia från antiken till nutid.



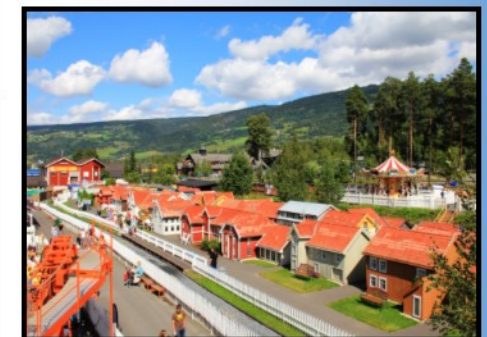
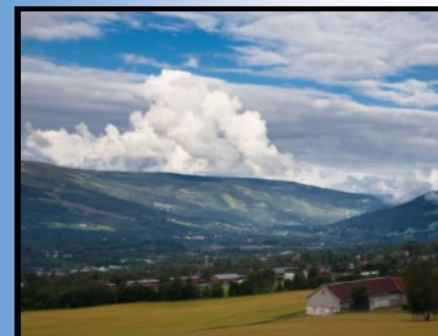
Björnstjerne Björnsons home Aulestad Aulestad har en vacker trädgård som är en upplevelse i sig. På toppen av björk den magnifika ladan, här hittar du både regelbundna och tillfälliga utställningar. För att komma in i författarens hem och lära sig om Björnstjerne Björnsons liv, gå med i våra guidade turer. Utställning av Björnsons hästvagnar. Aulestad – ett av Norges bäst bevarade konstnärshus.



Hunderfossen Eventyrpark Familjeparken – Lillehammer är en av Norges mest populära turistattraktioner. Ta en luftig tur i den spektakulära IL Tempo Extra Gigante, se det gigantiska Hunderfossen – trollet och återuppleva folkvällen i Ivo Caprinos Adventure Grotto. Vid Hunderfossen räcker det inte med en dag. Ta Eventyrskipet högt och med mera. Över 60 åkattraktioner och intressanta platser för hela familjen. Över 50 aktiviteter och attraktioner – för unga och gamla.



Bildkollage





Norway